

3M ESPE

Großes Interesse an schmalen Implantaten



Auf der Internationalen Dental-Schau (IDS) hat sich die Implantologie erwartungsgemäß als eines der Top-Themen erwiesen. Dr. Winfried Walzer erläuterte am Messestand von 3M ESPE vor rund 20- bis 30-köpfigen Auditoria ausführlich das 3M ESPE MDI-Konzept zur minimalinvasiven Prothesenstabilisierung.

Für viele ältere Patienten stellt die schleimhautgetragene Prothese nach wie vor die Standardversorgung im unbezahnten Unterkiefer dar, weil eine Prothesenstabilisierung mit konventionellen Implantaten häufig aus Kostengründen, wegen fortgeschrittener Kieferatrophie oder aus anderen medizinischen Gründen nicht realisierbar ist. In diesen Fällen bieten 3M ESPE MDI Mini-Dental-Implantate eine attraktive Alternative. Als besondere Vorzüge hob Dr. Walzer das schonende und schlüssige Prozedere bei der Insertion sowie die Kosteneffektivität und die Langzeitindikation hervor. Diese Pluspunkte haben in seiner eigenen Praxis zu einer hohen Zahl von zufriedenen Patienten geführt.

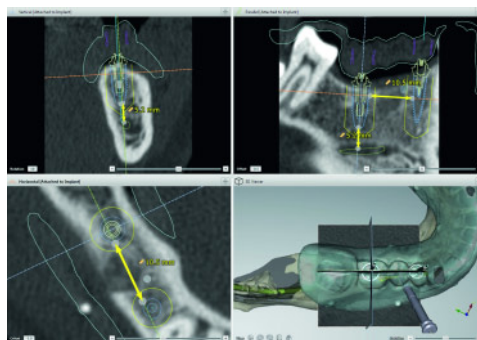
3M ESPE AG

ESPE Platz, 82229 Seefeld
Tel.: 0800 4683200, Fax: 08152 7003249
info3mespe@mmm.com, www..3MESPE.de/implantologie

Nobel Biocare

Neue NobelClinician Software

Mit NobelClinician hat Nobel Biocare eine innovative neue Planungssoftware auf den Markt gebracht, die sich optimal in das NobelGuide Behandlungskonzept einfügt. Die Software gibt den Anwendern umfangreiche diagnostische und interdisziplinäre Möglichkeiten für die prothetisch orientierte Implantatplanung und schablonengeführte Chirurgie an die Hand. NobelClinician ermöglicht kombinierte 2-D- und 3-D-Ansichten für eine detaillierte Diagnostik. Der Anwender erhält einen detaillierten Überblick über die Anatomie des Patienten. Auf der Basis dieser Daten kann er die Implantate prothetisch orientiert planen. Mit weiteren Behandlungspartnern, die ebenfalls mit der NobelClinician Software arbeiten, kann über die integrierte Funktion NobelConnect internetbasiert zusammen gearbeitet werden.



Nobel Biocare GmbH

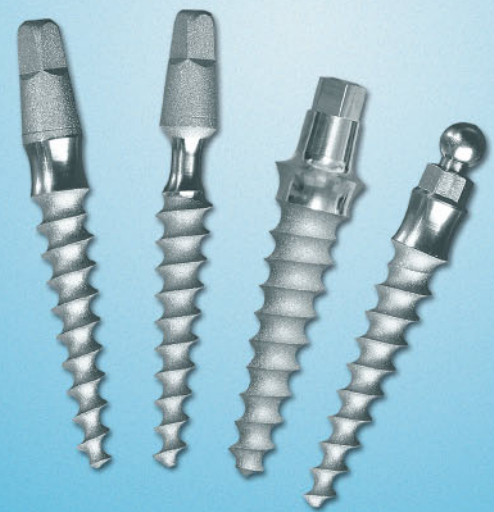
Stolberger Straße 200, 50933 Köln
Tel.: 0221 50085590, Fax: 0221 50085333
info.germany@nobelbiocare.com, www.nobelbiocare.com

Alle Beschreibungen sind Angaben des Herstellers entnommen.

Das Original

nur aus Bad Nauheim

Langzeiterfolg seit über 25 Jahren



- sofortige Belastung durch selbstschneidendes Kompressionsgewinde
- kein Microspalt dank Einteiligkeit
- Ausgleich von Divergenzen durch Biegen oder Beschleifen
- minimalinvasives Vorgehen bei transgingivaler Implantation
- Plattformsitching bei Implantat mit Biegezone
- preiswert durch überschaubares Instrumentarium

K.S.I. Bauer-Schraube GmbH
Eleonorenring 14 · D-61231 Bad Nauheim
Tel. 06032/31912 · Fax 06032/4507
www.bauer-implantate.de