

Zimmer Dental

Für individuelle Patientenlösungen



Am 26. und 27. April 2013 finden im Steigenberger Airport Hotel in Frankfurt die 8. Zimmer Implantologie Tage statt. Der Kongress mit dem diesjährigen Motto „Personal fit. Renewed life.“ stellt individuelle Patientenlösungen und die Verbesserung der Lebensqualität in den Vordergrund.

Die Highlights des diesjährigen Hauptprogramms sind die Vorträge „Prävention in der Implantologie“ von Prof. Dr. Dr. Wilfried Wagner sowie „Hart- und Weichgewebsmanagement als Grundlage zur ästhetischen Implantatversorgung“ von Dr. Claudio Cacaci. Bei den Pre-Kongress Workshops sind die Key Note Lecture von Prof. Dr. Daniel Edelhoff über digitale Technologien und der Hands-On-Workshop am Humanpräparat hervorzuheben.

Weitere Informationen sowie eine Anmeldeöglichkeit gibt es online.

Zimmer Dental GmbH

Wentziger Str. 23, 79106 Freiburg
Tel.: 0761 15647 265, Fax 0761 15647 269
registrierung@zimmerdental.de
www.zimmerdental.de/events

FairImplant

Schnelle und sichere Entnahme bei FairTwo



Die Anwender des Unternehmens schätzen laut Befragung besonders die schnelle und sichere Handhabung der Entnahme und Insertion bei FairOne. Dieses bewährte Konzept wird jetzt bei FairTwo, dem zweiteiligen Implantat mit konischer Innenverbindung, übernommen. FairImplant liefert alle neu produzierten FairTwo-Implantate mit vormontiertem Insertionsadapter aus. Nach der Insertion lässt sich dieser einfach axial abziehen. Durch den Adapter wird nur noch ein Einbringschlüssel für beide Systeme benötigt. Somit ist bei FairImplant jetzt nicht nur die Implantatbetaufbereitung, sondern auch die Handhabung einheitlich.

FairImplant

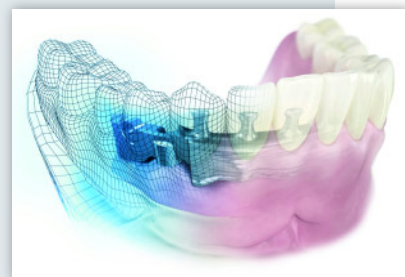
Kieler Str. 103–107, 25474 Bönningstedt
Tel.: 040 5566255, Fax: 040 5567331
www.fairimplant.de

Alle Beschreibungen sind Angaben des Herstellers entnommen.

DENTSPLY Implants

IDS: Digitale Lösungen präsentiert

Neben den Implantatsystemen ANKYLOS, ASTRA TECH Implant System und XiVE stellt DENTSPLY Implants auf der IDS umfassende digitale Lösungen vor, die sich ergänzen. Mit Abutments von ATLANTIS und Suprastrukturen von ATLANTIS ISUS kann der Behandler die Grenzen vorgefertigter Aufbauten überwinden und in neue CAD/CAM-Dimensionen vorstoßen: In der Funktionalität und beim ästhetischen Langzeiterfolg zeigen die patientenindividuellen Abutments, Stege und Brücken vorhersagbare Ergebnisse. Ergänzt wird die „digitale Familie“ jetzt durch ATLANTIS ISUS 2in1. Die doppelte Konstruktion aus CAD/CAM-Steg und Sekundärkonstruktion auf Basis eines einzigen Datensatzes ermöglicht eine präzise konische Passung. Ebenfalls neu ist die erweiterte Kompatibilität des ATLANTIS Laborscan.



DENTSPLY Implants GmbH

Steinzeugstraße 50, 68229 Mannheim
Tel.: 0621 4302-0, Fax: 0621 xxx
info@xxx.com, www.dentsply.com

W&H

Ergonomisch und technisch verbesserte Winkelstücke



Die neuen chirurgischen Winkelstücke WS-91 und WS-91 LG mit 45-Grad-Kopf und Mini-LED, die zur IDS auf den Markt gekommen, kombinieren erstmals die Vorteile eines Handstücks mit denen eines Winkelstücks. Der 45-Grad-Winkel ermöglicht einen deutlich besseren Zugang und eine deutlich bessere Sicht auf die Behandlungsstelle. Dies macht sich besonders bei chirurgischen Weisheitszahnentfernungen, Zahntrennungen und Wurzelspitzenresektionen bemerkbar. Der palatale Zugang zu den Oberkiefer-Molaren wird erleichtert, bei bukkalen Anwendungen hingegen bleibt mehr Platz zwischen Wange und Operationsfeld. Gleichzeitig wird die Sicht kaum beeinträchtigt. Ein Dreifachspray sorgt dabei für ausreichende Kühlung.

W&H Deutschland GmbH

Raiffeisenstr. 4, 83410 Laufen/Obb.
Tel.: 08682 8967-0, Fax: -11
office.de@wh.com, www.wh.com