

Implant Direct**Vereinfachte Implantat-Insertion**

Mit „simplyLegacy 2“ und „simplyLegacy 3“ erweitert Implant Direct sein Verpackungskonzept – Implantate ohne vormontierten Einbringpfosten – auf die Legacy Implantatlinie. Neben der bewährten All-in-One-Verpackung bietet Implant Direct Kunden, welche die direkte Entnahme des Implantates mit dem Insertionsinstrument bevorzugen, dieses erweiterte Konzept an. Nun wird vor allem im posterioren Bereich der Einsatz einfacher.



Außerdem vereinfacht das simplyIntegrated-Konzept, in Kombination mit einem versorgungsspezifischen Prothetik-Set, den SMARTPACKS, den Bestellvorgang. Bei gleichzeitiger Bestellung von Implantat und SMARTPACK verringert sich der Implantatpreis.

Implant Direct

Hardturmstraße 161, CH-8005 Zürich
Tel.: 0800 40304030, Fax: 0041 44 5678101
info@implantdirect.eu, www.implantdirect.eu

Henry Schein Deutschland**Einblicke in die Lasertechnologie**

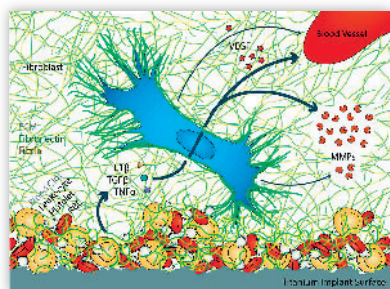
Am 17. und 18. Juni 2016 fand in Mörfelden-Walldorf (bei Frankfurt/Main) der erste Henry Schein-Laserkongress statt. Unter dem Motto „Power of Light“ vermittelten Referenten praxisrelevante Einblicke in die Lasertechnologie. Im Fokus standen die Anwendung des Lasers in der zahnärztlichen Praxis, die Abrechnung, die Implementierung in den Behandlungsablauf und der Erfahrungsaustausch. Ob Endodontie, Prophylaxe, Parodontologie oder Oralchirurgie – für fast alle Bereiche existieren effiziente und schonende Einsatzmöglichkeiten. Vorgestellt wurde beispielsweise die laseraktivierte Spülung von Wurzelkanalsystemen mit PIPS. Bei diesem antimikrobiellen Behandlungskonzept vereinen sich die Vorteile der Erbium-Laserstrahlung und der Laser Activated Irrigation (LAI) mit der Minimierung des Risikos einer Extrusion von Spülflüssigkeit.

**Henry Schein Dental**

Monzastraße 2a, 63225 Langen
Tel.: 0800 1400044, Fax: 0800 0404444
www.henryschein.de/laserkongress

Thommen Medical AG**Besser Heilen mit INICELL**

Eine kürzlich an der ETH Zürich durchgeführte und in Nature Scientific Reports veröffentlichte Studie zeigt: INICELL, die Implantat-Oberfläche von Thommen Medical, beeinflusst positiv die Sekretion wichtiger heilungsfördernder Faktoren. Diese Fak-



toren beinhalten neben Matrix Metalloproteinasen (MMPs), welche die extrazelluläre Matrix abbauen, auch den Wachstumsfaktor VEGF. Dieser ist für sein angiogenetisches Potenzial bekannt. Bei der Angio-

genese bilden sich neue Blutgefäße aus bestehenden Blutgefäßen, was essenziell für die Wundheilung ist. Ausreichende Blutversorgung ist die Grundvoraussetzung für Knochenneubildung, die wiederum notwendig ist für die schnelle Osseointegration eines Implantats.

Thommen Medical AG

Neckarsulmstrasse 28, CH-2540 Grenchen
Tel.: +41 61 965 90 20, Fax: +41 61 965 90 21
presse@thommenmedical.com, www.thommenmedical.com

Alle Beschreibungen sind Angaben des Herstellers entnommen.

medentis medical**Komplettkonzept aus einer Hand**

Es war schon immer die Idee der idealen Implantatversorgung: Vorhersagbare Ergebnisse, perfekte Materialvorhaltung, potenziell atraumatische Vorgehensweise und präfabrizierte individuelle prothetische Lösungen aus einer Hand. So ein komplettes Konzept, einzigartig in Europa, bietet die medentis medical GmbH, einer der führenden Implantat- und Bohrschablonenhersteller Deutschlands, nun mit ICX-Imperial seinen implantologisch tätigen



Kunden an. Vom Planungsvorschlag für die geführte Chirurgie über die Bereitstellung aller benötigten Materialien bis hin zum gefrästen Langzeitprovisorium kann das Unternehmen alles zum gewohnt fairen Preis versandkostenfrei liefern. In einem Step-by-Step-Verfahren kann nun im Idealfall die Behandlung eines Patienten an einem Tag realisiert werden.

medentis medical GmbH

Gartenstraße 12, 53507 Dernau
Tel.: 02643 90200-00, Fax: 02643 902000-20
info@medentis.de, www.medentis.de