

Permadental**Implantat-Alternative**

In Zeiten des Implantats sind herausnehmbare Lösungen für Freierden häufig nicht mehr erste Wahl. Aber bei Kontraindikationen für Implantate oder wirtschaftlichen Zwängen kann die Riegelprothese durchaus eine funktionelle und ästhetische Alternative sein. Nicht jedes unilaterale



Freiende führt so automatisch zu einem mitunter unangenehmen Sublingualbügel oder großen Verbinder. Auch auf störende Klammern kann ganz verzichtet werden. Riegelversorgungen müssen

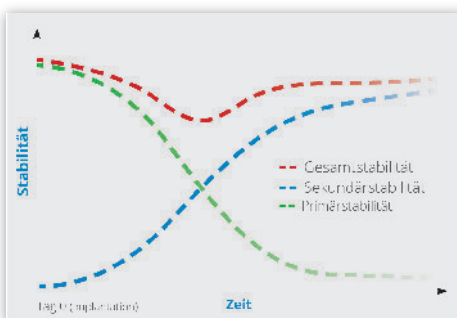
nur zum Reinigen entnommen werden und bilden ansonsten eine starre Verbindung mit den mindestens zwei überkronten Zähnen. Auch ein Schubverteilungsarm sollte geplant werden. Gerne berät Sie das Permadental-Technik-Team unter 02822 100 65.

Permadental GmbH

Marie-Curie-Str. 1, 46446 Emmerich/Rhein
Tel.: 0800 7376233 (freecall)
info@ps-zahnersatz.de, www.permadental.de

FairImplant**Hohe Primärstabilität**

Sofortimplantationen werden derzeit intensiv diskutiert. Grundsätzliche Voraussetzung sind ein Mindestmaß an Primärstabilität und ein schnelles Einheilen. Kritisch für die



Einheilung sind Mikrobewegungen insbesondere in Stabilitätsminima wenige Wochen nach der Operation. Deshalb sind alle Implantate der Firma FairImplant für hohe Primärstabilität und schnelles Einheilen

konstruiert, um den Stabilitätseinbruch möglichst klein zu halten. Dies wird primär durch die Form und eine präzise Implantatbettauflage erreicht. So eignen sich die Implantate aus Keramik oder Reintitan (zwei- und einteilig) auch vergleichsweise gut bei geringem Knochenangebot.

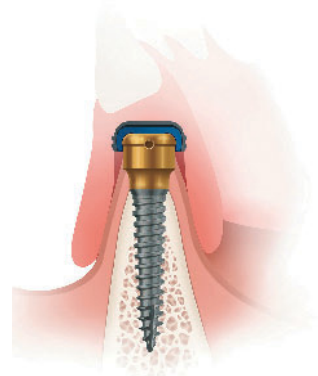
FairImplant

Kieler Straße 103-107, 25474 Bönningstedt
Tel.: 040 25 33 055-0, Fax -29
info@fairimplant.de, www.fairimplant.de

Alle Beschreibungen sind Angaben des Herstellers entnommen.

CAMLOG**Neue Implantate im Sortiment**

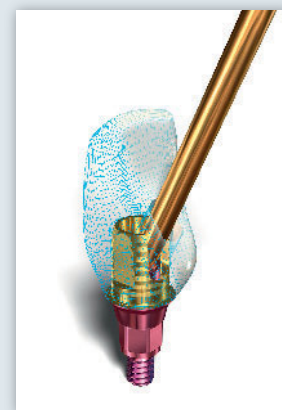
CAMLOG hat sein Implantatportfolio erweitert: Seit November vertreibt das Unternehmen das Locator Overdenture Implant System von Zest Anchors. LODI Implantate sind zweiteilige, durchmesserreduzierte Implantate zur Stabilisierung von Deckprothesen in stark atrophierten Kiefern. Sie sind für die Sofortversorgung geeignet. Das Chirurgieset ist dem Bohrprotokoll folgend übersichtlich sortiert. Die LODI-Implantate stehen in zwei Durchmessern (2,4 und 2,9 mm), zwei Gingivahöhen (2,5 und 4 mm) und drei Implantatlängen (10, 12 und 14 mm) zur Verfügung. Sie werden im Komplettsset ausgeliefert. Dieses enthält ein Implantat, ein Locator Abutment, ein Retentionsgehäuse und diverse Retentionseinsätze. Das Abutment wird mithilfe des Locator-Eindrehinstruments auf das externe Implantatgewinde aufgeschraubt und mit 30 Ncm festgezogen.

**CAMLOG Vertriebs GmbH**

Maybachstraße 5, 71299 Wimsheim
Tel.: 07044 9445-100
Fax: 0800 9445-000
info.de@camlog.com, www.camlog.de

Implant Direct**SMARTbase-Titanbasen**

Die neuen SMARTbase CAD/CAM-Abutments von Implant Direct bringen ein verbessertes Ästhetikniveau für InterActive, SwishActive und Legacy. Sie sind prothetisch kompatibel mit



NobelActive, Nobel Replace CC und Zimmer Tapered Screw-Vent. Die goldfarbene Eloxierung ermöglicht das Verwenden von transluzenteren Materialien. Die rosafarbene Eloxierung der Titanbasis bewirkt eine natürlichere Harmonie mit dem Zahnfleisch. Praktisch ist auch die Off-Axis-Option, die unter anderem eine Achsenabweichung von 0 bis 25 Grad ermöglicht. Zudem kann die Zugangskavität für das prothetische Werkzeug auf der lingualen Seite des Zahnersatzes verborgen werden. Implantatrestaurationen im Frontzahnbereich sind besser zugänglich.

Implant Direct

Hardturmstrasse 161, CH-8005 Zürich
Tel.: 0800 40304030, Fax: 0041 44 5678101
info@implantdirect.eu, www.implantdirect.de