

**BEGO****Neuauflage von Close Up**

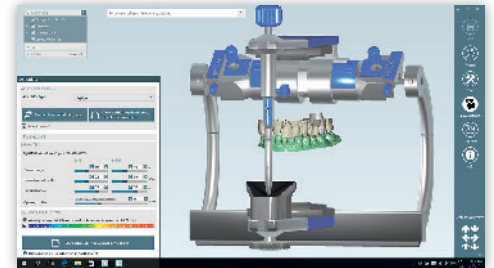
Knochengewebe hat das Potenzial zur vollständigen Regeneration. Mithilfe von modernen Biomaterialien kann dieses Potenzial genutzt werden. Die aktuelle Close-Up-Ausgabe porträtiert das Zusammenspiel der Designmerkmale Porosität und Resorptionsprofil von Knochenersatzmaterialien und deren Bedeutung für die Mechanismen der Knochenheilung. Mit dem Close-Up-Konzept verfolgt die BEGO Implant Systems das Ziel, aktuelle Themen aus dem Umfeld der dentalen Implantologie aus der Nähe zu betrachten und zeitgemäße Porträts einzelner Therapiekonzepte, Designmerkmale und Materialien zu zeichnen. Ein Aspekt des Close-Up-Konzepts ist die freie Zugänglichkeit von Informationen. Die neue Close-Up-Ausgabe ist verfügbar unter [www.bego.com/de/closeup](http://www.bego.com/de/closeup)

**BEGO Implant Systems**

Wilhelm-Herbst-Str. 1, 28359 Bremen  
Tel.: 0421 2028-246, Fax: -265  
[info@bego-implantology.com](mailto:info@bego-implantology.com)

**Nobel Biocare****Neues CAD-Modul**

Mit NobelDesign präsentiert Nobel Biocare die Nachfolgesoftware von NobelProcera. Das CAD-Modul basiert auf der vom Fraunhofer-Institut entwickelten CAD-Software exocad. Die intuitive Software bietet in Kombination mit dem NobelProcera 2G-Scanner wesentliche Innovationen. Die TruSmile-Technologie zeigt eine annähernd fotorealistische Darstellung dentaler Restaurationen in Echtzeit. Die Copy-Tooth-Option ermöglicht, einen existierenden Zahn aus einem anderen Quadranten zu kopieren oder zu spiegeln. Mit dem Shrinking Tool werden Flächen ausgewählt, an denen der Cut-back stattfinden soll: Der Techniker kann den Cut-back an frei wählbaren Gerüststellen anwenden. Damit wird maximale Ästhetik bei höchstmöglichem Schutz vor Absplitterungen erreicht. NobelDesign ist zusammen mit dem NobelProcera 2G-Scanner verfügbar.

**Nobel Biocare Deutschland GmbH**

Stolberger Straße 200, 50933 Köln  
Tel.: 0221 50085-590, Fax: -333  
[info.germany@nobelbiocare.com](mailto:info.germany@nobelbiocare.com), [www.nobelbiocare.com](http://www.nobelbiocare.com)

**Zimmer Biomet****Lösung für enge Zwischenräume**

Das 3,1-Millimeter-D-Eztetic-Implantat bietet eine belastbare, ästhetische Lösung für enge Zwischenräume im Frontzahnbereich. Im Vergleich zu ausgewählten Wettbewerbsprodukten mit ähnlichen Durchmessern erreichte das Eztetic Implantat im Test einen um 43 Prozent höheren Wert in der Dauerfestigkeit. Beim Belastungstest in puncto Eindrehmoment und Drehfestigkeit schnitt es außergewöhnlich gut



ab. Um eine präzise Implantat-Abutment-Verbindung zu entwickeln, wurden drei Prinzipien kombiniert: ein konisches Interface, Platform Switch und die Double-Friction-Fit-Technologie. Dadurch sind die belastbaren schmalen Implantate für den gesamten Frontzahnbereich geeignet.

**Zimmer Biomet**

Wilhelm-Wagenfeld-Straße 28  
80807 München  
[www.zimmerbiometdental.com](http://www.zimmerbiometdental.com)

Alle Beschreibungen sind Angaben des Herstellers entnommen.

**BUSCH****Zirkonoxid effektiv bearbeiten**

Zirkoniumdioxid, kurz Zirkonoxid genannt, hat sich zu einem Trendwerkstoff entwickelt. Diese Hochleistungskeramik hat die Vorteile einer besonderen Ästhetik, Biokompatibilität und Stabilität, allerdings auch den Nachteil der relativ schwierigen Bearbeitung.

Hier bietet BUSCH aus seinem Diamantschleifer-Programm die neue Ziramant-Schleifer-Serie für die Zahnarztpraxis an. Diese verfügt über drei auf Zirkonoxid und verschiedene Arbeitsschritte abgestimmte spezielle und vor allem stabile Mischkorndiamantierungen. Von der Korrektur von Abutments über die Trepanation von Restaurationen bis hin zur Entfernung von Restaurationen finden Sie die entsprechenden Ausführungen in unserem Angebot.

Elf Ziramant-Schleifer in unterschiedlichen Formen und Körnungen stehen für verschiedene Anwendungen zur Verfügung.

**BUSCH & CO. GmbH & CO. KG**

Unterkaltebach 17-27, 51766 Engelskirchen  
Tel.: 02263 860, Fax: 02263 20741  
[mail@busch.eu](mailto:mail@busch.eu), [www.busch-dentalshop.de](http://www.busch-dentalshop.de)